
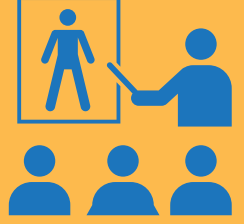


الأشياء التي تحتاجون معرفتها حول الدعم المُعتمد من ACT المقدّم لمتعلّمي اللغة الإنجليزية الذين سيخوضون اختبار ACT®



إن درجات الاختبار التي يتم إحرارها باستخدام وسائل الدعم والمساعدة لمتعلّمي اللغة الإنجليزية المصرّح بها مسبقاً من قبل ACT هي درجات قابلة للإبلاغ عنها للكليات.


إن الهدف من تقديم الدعم لمتعلّمي اللغة الإنجليزية هو التأكد من أن درجات الاختبار التي يحرزونها في الاختبار تعكس بدقة ما تعلموه في مدارسهم.



تتضمّن وسائل الدعم والمساعدة لمتعلّمي اللغة الإنجليزية التالي:



خوض الاختبار في مجموعة صغيرة من الممتحنين



استخدام قاموس ثنائي اللغة المُعتمد من ACT يبيّن الكلمة وترجمتها في اللغة الأخرى



تمديد وقت الاختبار

الساموية الصومالية الإسبانية التاغلوغية تونجا الفيتنامية	الكريولية الهايتية الهمونغية اليابانية الكورية نافاحو الروسية	العربية البرتغالية البرازيلية الصينية (المبسّطة) الصينية (التقليدية) الفرنسية الألمانية	ترجمة التعليمات الخطية في هذه اللغات التالية:
---	--	--	---


تشمل وسائل الدعم لمتعلّمي اللغة الإنجليزية التالي: لا تشمل وسائل الدعم لمتعلّمي اللغة الإنجليزية التالي:

- أسئلة اختبار مترجمة
- ترجمة التعليمات الشفهية و/أو استخدام مترجم شفهي
- ترجمة للأشرطة الصوتية المسجّلة مسبقاً
- نصوص القارئ المترجمة
- ترجمات مطبوعة للتعليمات المكتوبة للغات غير اللغات المقدمة
- استخدام جهاز الترجمة الإلكتروني
- مضاعفة الوقت المحدد بأكثر من مرة ونصف المرة

يتبع ACT بشكل أساسي المعايير المحددة في قانون كل طالب ينجح (ESSA) للتحقق من حالة متعلّم اللغة الإنجليزية. لكي يكونوا مؤهلين للحصول على الدعم والمساعدة، يجب على المُمتحنين تقديم المستندات الداعمة التي تثبت استيفائهم لمعايير العام الدراسي الحالي:

1. مسجّلون في مدارس بالولايات المتحدة والأقاليم وبورتوريكو
2. لا يجيدون اللغة الإنجليزية

يجوز طلب وسائل الدعم والمساعدة لمتعلّمي اللغة الإنجليزية لوحدها أو سويّاً مع أيّ مواعيد مُعتمدة من ACT لمتعلّمي اللغة الإنجليزية ذوي الإعاقة.



لطلب الدعم لمتعلّمي اللغة الإنجليزية في اختبار ACT، يجب على الممتحنين العمل مع المسؤول المختص في مدارسهم لتقديم طلب للحصول على الدعم في نظام تيسير الوصول والمواعيد للاختبار (TAA).